





VERKAUFSPLÄNE WOHNEN WILDSCHÖNAU OBERAU

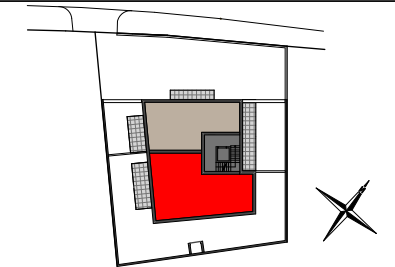
**TOP W4
OBERGESCHOSS
4-Zimmer Wohnung**



LEGENDE BELÄGE

-  Fliesen
-  Parkett / Vinyl
-  Terrassenfläche
-  Freifläche

ÜBERSICHTSPLAN



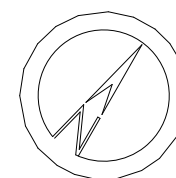
Wohnnutzfläche TOP W4:

Gang	15,98 m ²
WC	1,68 m ²
Bad	10,26 m ²
Abstellraum	2,98 m ²
Zimmer 1	11,95 m ²
Zimmer 2	10,03 m ²
Büro	10,50 m ²
Wohnküche	32,60 m ²



SUMME: 95,98 m²

Wohnnutzfläche	95,98m ²	Freifläche	
Terrasse / Balkon	13,89m ²	Stellplatznr.	AAP 4, 5
Kellerabteil	10,19m ²	Lage	Obergeschoss



1m 2 3 4 5 M 1:100 10m

- Bei der eingezeichneten Möblierung handelt es sich um einen Vorschlag
- Die Möblierung ist im Verkaufspreis nicht enthalten
- Die Sanitärelemente sind nur als Einrichtungsvorschlag zu betrachten
- Die Flächen wurden mittels PC ermittelt bzw. berechnet.

Gründhammer Bauträger GmbH
Marbling 8
6335 Thiersee
Tel. 05376/20900
www.gruendhammer.com
office@gruendhammer.com